



Diphusair VxV

Šilumokaitinės drėkinimo sistemos, naudojantios vandens šildytuvo garus



Ypatybės

VxV serijos Diphusair oro drėkintuvai veikia naudojant šilumokaičius, sudarytus iš varinių vamzdžių. Vandens šildytuvo garai cirkuliuoja per vamzdžius, kad būtų išgaunama šiluma, reikalinga sugeneruoti gryniems garams iš geriamojo / nukalkinto ar dejonizuoto vandens. Šilumos perdavimo procesą įgalina laidumas ir konvekcija, vykstančios virimo fazės metu.

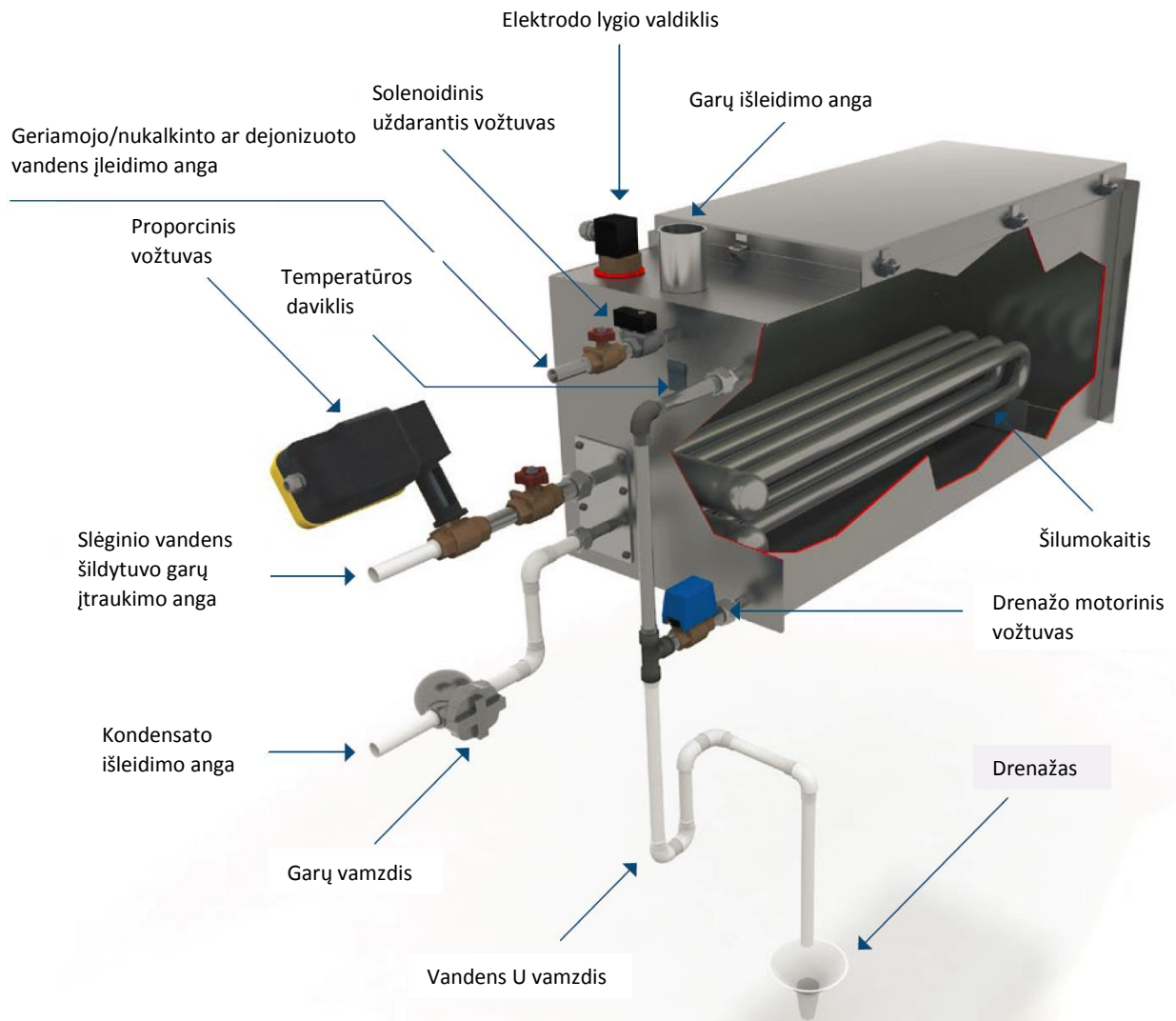
Šildymo ritė yra pagaminta iš varinio vamzdžio ir yra apdorota specialiu būdu, vadovaujantis EN1057:2007 standartu. Dėl šios priežasties tai yra efektyviausias šios rūšies šilumokaitis, kuris taip pat saugo nuo užterštumo, o geriamąjį vandenį – nuo kontakto su vandens šildytuvo garais. Išorinis šilumokaičio nikelio sluoksnis taip pat suteikia didesnę apsaugą variui nuo korozijos.

Specifinis Diphusair VxV drėkintuvas užtikrina pageidaujamą drėgmės lygį, kuris pasiekiamas lengvai, patikimai ir nuolat veikiant. Be to, šio prietaiso veikimui skirtos išlaidos yra tikrai prieinamos.

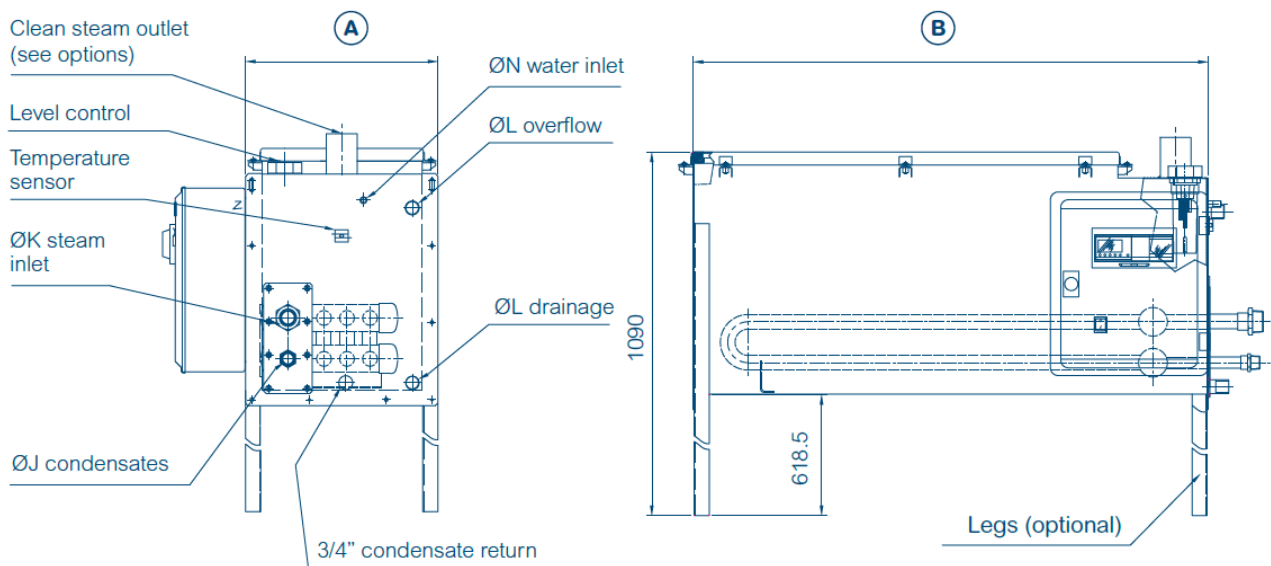
VxV, naudojamas su geriamuoju/nukalkintu vandeniu*



* Kai naudojamas dejonizuotas vanduo, užsidarantis vožtuvas yra plūdrusis vožtuvas, o solenoidinio uždarančiojo vožtuvo nėra. Drenažo vožtuvas reguliuojamas rankiniu būdu, o lygio kontrolė atliekama naudojantis plūduro indikatoriumi.



Išoriniai drėkintuvo išmatavimai ir jo komponentai

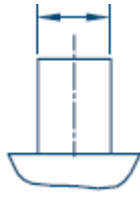




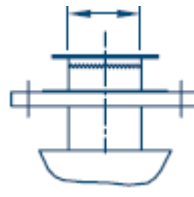
Grynojo garo išleidimo variantai



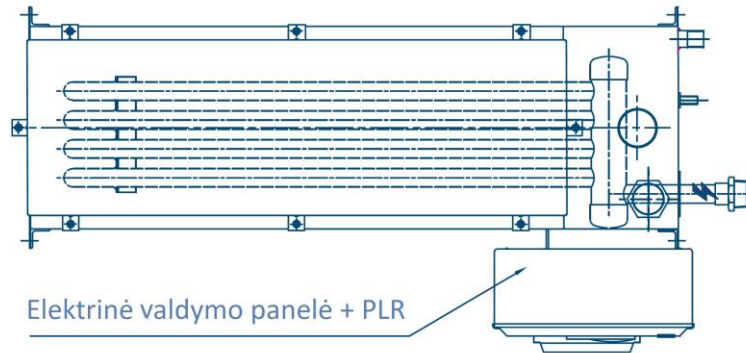
Gas R'' sriegiuotas



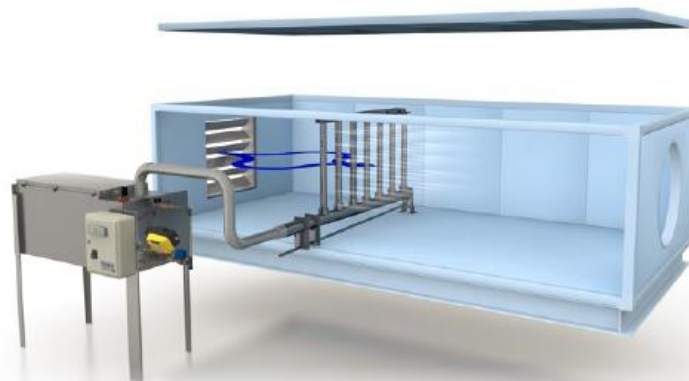
D (Ø) lygus



DIN 2642 PN10 fanšinis DN (Ø)



Pavadinimas	Šildytuvo garai	Kondensatas	A mm	B mm	ØL IŠLEIDIMAS Išsiliejimas / drenažas	ØN ĮTRAUKIMAS Vandentie- kio vanduo	APYTIKRIS SVORIS (tuščias / veikiantis) kg
	ØK ĮTRAUKIMAS	ØJ IŠLEIDIMAS					
VxV-060	3/4 colio BSP	3/4 colio BSP	375	603	3/4 colio BSP	1-1/4 colio BSP	40/80
VxV-120	1-1/4 colio BSP	3/4 colio BSP	375	1003			57/155
VxV-240	1-1/4 colio BSP	1-1/4 colio BSP	490	1003			65/160



Diphusair VxV jungtis su Diphusair MT1 garų skirstytuvu AHU sistemoje



Diphusair ASC garinio drėkintuvo techniniai duomenys

Modeliai		VxV-060	VxV-120	VxV-240
Gryųjų garų slėgis	kPA	< 4		
Bendroji elektros galia	W	75		
Elektros tinklo jungtis		230 V / I + N / 50 Hz		
Maksimalus garų slėgis (daviklis)	kPA (G)	150		
Maksimali šildytuvo vandens temperatūra	°C	127,4		
Maksimali korpuso temperatūra	°C	98		

* Esant kitoms veikimo sąlygoms, teiraukitės atitinkamų galingumų.
Gamintojas pasilieka teisę keisti specifikacijas be išankstinio įspėjimo.

Diphusair VxV garinio drėkintuvo galingumai

Garų sugeneravimas (kg/h)		VxV-060	VxV-120	VxV-240
Vandens šildytuvo garų slėgis (kPa) (daviklis)*	50 kPA (G)	15	32	64
	75 kPA (G)	26	53	107
	100 kPA (G)	38	78	158
	125 kPA (G)	51	103	209
	150 kPA (G)	60	120	240

* Garų naudojimas, esant > 150 kPA (G), nerekomenduojamas, kadangi tai destabilizuos šilumokaičio veikimą.